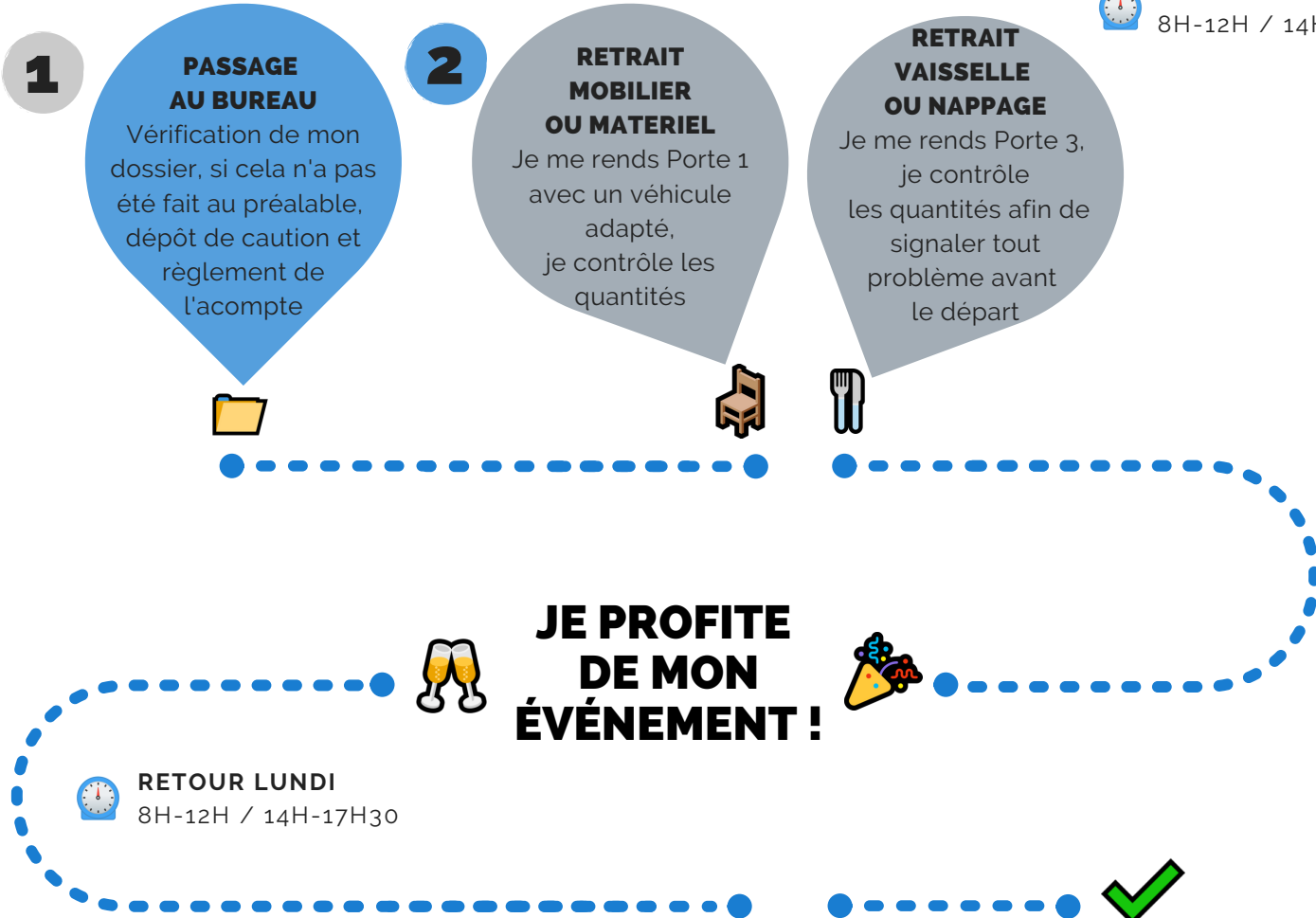




RETRAIT VENDREDI
8H-12H / 14H-16H30



1

PASSAGE AU BUREAU

Vérification de mon dossier, si cela n'a pas été fait au préalable, dépôt de caution et règlement de l'acompte



2

RETRAIT MOBILIER OU MATERIEL

Je me rends Porte 1 avec un véhicule adapté, je contrôle les quantités



RETRAIT VAISSELLE OU NAPPAGE

Je me rends Porte 3, je contrôle les quantités afin de signaler tout problème avant le départ



JE PROFITE DE MON ÉVÉNEMENT !



RETOUR LUNDI
8H-12H / 14H-17H30

3

RETOUR MOBILIER OU MATERIEL

Je me rends à nouveau Porte 1, je décharge et contrôle, je retourne au bureau pour régler les sommes dues



RETOUR VAISSELLE ET LINGE

Je me rends Porte 5 derrière le bâtiment, un contrôle est réalisé, je retourne au bureau pour régler les sommes dues



VAISSELLE :

La vaisselle doit être reconditionnée comme au départ : Verres pieds en haut, vaisselle et couverts triés par catégorie. (5€ supp. en cas de non rangement).

LINGE :

Le linge doit être rangé sec dans les sacs tissus. Les scintillants, marqueurs, et bougies sont interdites, (5€ supp. par nappe pour la bougie au retour, la nappe vous sera entièrement facturée si elle est irrécupérable)

MOBILIER :

Le mobilier doit être remballé, empilé, réhousé ou remis en chariot : Transport remorque interdit, nous refuserons également le transport dans un véhicule non adapté.